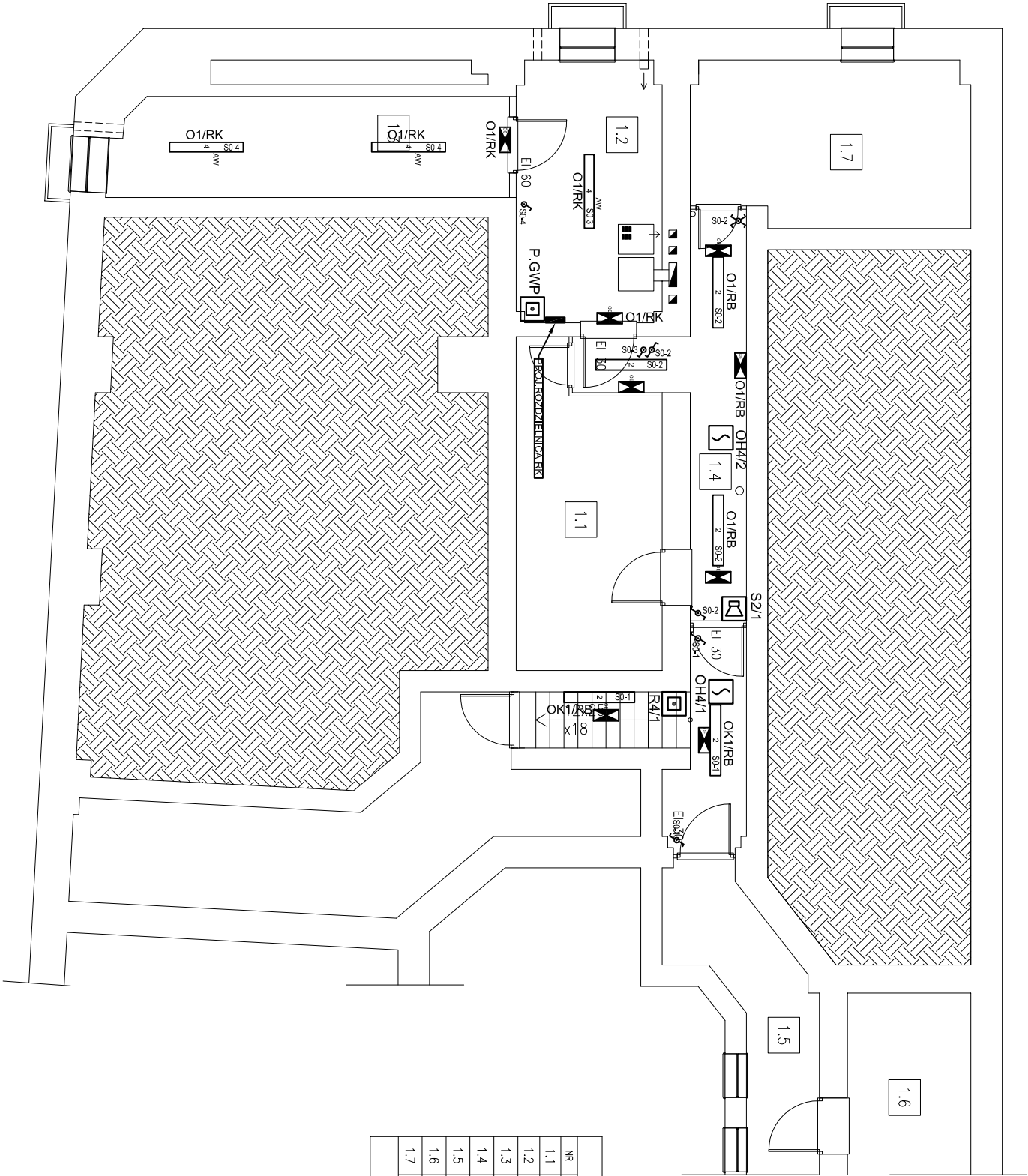


2	ESSYSTEM 7070000 SDS 236 EVG
4	Thom 96 200 469 PETRELUX EXEn 2x36w T26 HF E3 [STD]
OE	Thom 96 535 998 VOYAGER EXEL 1X8w T16 E3M WHI MSF L840 [STD]



ZESTAWIENIE POMIESZCZEŃ		
NR	NAZWA POM.	POM. (m²)
1.1	PIWNICA 1	13,70
1.2	KOTŁOWNIA	11,97
1.3	SKŁAD OPALU	12,60
1.4	KORYTARZ 1	17,40
1.5	KORYTARZ 2	8,95
1.6	PIWNICA 3	21,18
1.7	PIWNICA 2	14,30
RAZEM – powierzchnia		100,10

LEGENDA - ŁĄCZNIKI	
⌚	ŁĄCZNIK JEDNOBIEGUNOWY IP44
⌚	ŁĄCZNIK SCHODOWY IP44
⌚	ŁĄCZNIK KRZYŻOWY IP44
⌚	ŁĄCZNIK PRZYCISKOWY IP44

LEGENDA - SYSTEM SYGNALIZACJI POŻAROWEJ (SAP)	
☐	ontologno, adresowana, obyczny czujnik dymu z gniazdem
CHAB	Identyfikacja multisensor: A / B (4xLINIA DOZOROWA, BAKR KOLEJNY)
☐	prawy ostrzegacz pożarowy
RA/B	Identyfikacja ręcznego ostrzegacza ROP: A / B (4xLINIA DOZOROWA, BAKR KOLEJNY)
SAB	sygnalizator dźwiękowy, adresowany
☐	Identyfikacja sygnalizatora dźwiękowego A / B (4xLINIA SYGNALIZATOROW, BAKR KOLEJNY)
☐	centra sygnalizacji pożaru D7600/4/P
☐	PRZECISK GŁÓWNEGO WŁĄCZNIKA PRĄDU
P.GWP	

RZUT PIWNICY

UWAGI I OZNACZENIA:

Ochrona od porażen: szybkie samoczynne wyłączenie
Układ instalacji wewnętrznej: TN-S
Należy użyć przewodów o izolacji na Un=750V



Wszystkie elementy instalacji nie pokazane na rzutach projektowych a będące w rzeczywistości w kolizji z projektowanymi zlinaniami przebudować po porozumieniu z projektantem zgodnie ze sztuką budowlaną i odpowiednimi normami.

INSTALACJA ELEKTRYCZNA		Skala:	Rys. nr:
		1:100	E-5
Temat: RZUT PIWNICY - oświetlenie i SSP			
Nazwa Inwestycji: Remont i dostosowanie do odpowiednich standardów budynku Miejskiej Biblioteki Publicznej miasto-grnina Strzelno, działka o nr 750			
Wykonat:	Branta:	Intie i nazwisko upr. budowlane, Podpis:	Data:
Projektant:	Elektryczna	inż. ZENON TRABAŁA Upr.: NB-7210/253/79 do projektowania w specjalność elektrycznej	18.02. 2014r.
Asystent Projektanta:	Elektryczna	mgr inż. RAFAŁ WERA	18.02. 2014r.
Projektant spawdz.:	Elektryczna	inż. KAROL GOŁEBIEWSKI Upr.: POM/0179/PW/OE/08 do projektowania bez ogr. w spec. inst. w zakresie sieći. instalacji i urządzeń elektrycznych i elektroenerget.	18.02. 2014r.
PRACOWNIA PROJEKTOWA I NADZÓR BUDOWLANY mgr inż. Marcin Bartoś Rychnowy 1b, 77-300 Człuchów tel. 663922034 e-mail: marcimbartos4@wp.pl			